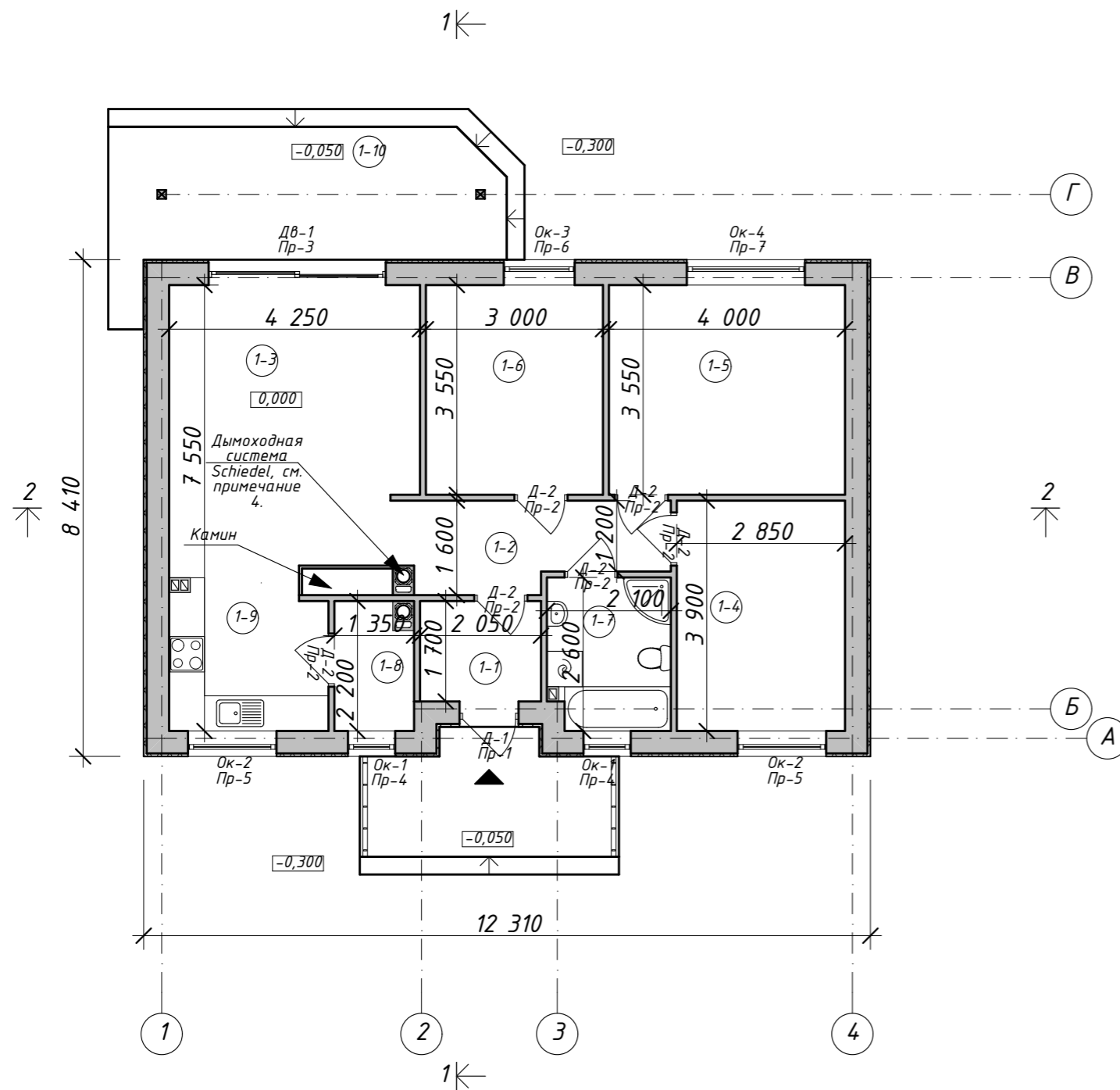


План 1-го этажа



Экспликация помещений

| Обоз. | Наименование | Площадь, м ² |
|----------------------------------|---------------------|-------------------------|
| Экспликация помещений 1-го этажа | | |
| 1-1 | Прихожая | 3,49 |
| 1-2 | Холл | 6,54 |
| 1-3 | Гостиная + столовая | 20,81 |
| 1-4 | Комната | 11,12 |
| 1-5 | Комната | 14,20 |
| 1-6 | Комната | 10,65 |
| 1-7 | Санузел | 5,62 |
| 1-8 | Топочная | 2,79 |
| 1-9 | Кухня | 6,72 |
| 1-10 | Терраса | 15,53x0,3= 4,66 |
| Жилая площадь - | | 56,78 |
| Общая площадь - | | 86,23 |

Экспликация полов

| Номер помещения | Тип пола | Схема пола | Данные элементов пола (название, толщина, основа и т. п.) мм | Площадь м ² |
|----------------------------|----------|------------|---------------------------------------------------------------------------------------------------------------------------------------------------------------------------------------------------------------------------------------------------------------------------------------------------------------------------------------|------------------------|
| 1-1,1-2,1-3 1-4,1-5,1-6 | 1 | | - ламинат, паркет, линолеум, ковролин или другое покрытие пола - 10-50мм; - армированный мелкозернистый бетон сеткой \varnothing 3мм с ячейкой 50x50 - 40-60мм (стяжка); - экструдированный пенополистирол - 100мм; - монолитная плита - 100 мм; - гидроизоляция; - песчаная засыпка; - уплотненный щебнем грунт. | 66,80 |
| 1-7,1-8,1-9 | 2 | | - керамическая плитка - 10-50мм; - гидроизоляция; - армированный мелкозернистый бетон сеткой \varnothing 3мм с ячейкой 50x50 - 40-60мм (стяжка); - экструдированный пенополистирол - 100мм; - монолитная плита - 100 мм; - гидроизоляция; - песчаная засыпка; - уплотненный щебнем грунт. | 14,77 |
| 1-10 | 3 | | - керамическая плитка 10-20 мм; - монолитная плита, армированная сеткой Ф6мм с ячейкой 200x200 мм - 100 мм; - гидроизоляция рулонная; - песок; - уплотненный щебнем грунт. | 15,53 |

- 1 Данный лист см. вместе с л. 3,4.
- 2 Схему элементов заполнения оконных и дверных проемов и их спецификацию см. л. 3.
- 3 Размеры в плане указаны без учета внутренней отделки.
- 4 Проектом рекомендовано применение каналов дымоудаления и вентиляционных каналов компании Schiedel, рекомендации по применению см. пояснительную записку.
- 5 Узлы армирования террасы см. л. 4.
- 6 Работы по устройству полов выполнять после прокладки в подготовке полов инженерных коммуникаций.
- 7 В помещениях с мокрым и влажным режимами следует устраивать гидроизоляцию. Гидроизоляция должна быть заведена на стену.

| Архитектурные решения | | | | | |
|---------------------------------------------------|---------|------|--------|-----------------------------------------------------------------|------|
| Жилой дом типа Z 7 | | | | | |
| Изм. | Кол.уч. | Лист | № док. | Подпись | Дата |
| Рабочий проект односемейного жилого дома типа Z 7 | | | | | |
| | | | | Стадия | Лист |
| | | | | РП | 2 |
| | | | | Листов | |
| | | | | План 1-го этажа. Экспликация помещений. Экспликация полов | |
| | | | | www.z500.com.ua тел. (044) 592 74 88 | |